

**重要**

保護者の方と一緒に、期日までの手続きをお願いします。

# 岩手県立大学生協加入のご案内 学生総合共済・各種保険のご案内

## 生協加入

生協の店舗・各種サービスのご利用は、生協への組合員加入が必要です。まずは、生協加入の手続きをお願いします。

大学生生活の継続に必要な、学生総合共済、各種保険、サービスの加入も一緒にご検討ください。

「充実プラン」「基本プラン」でのおすすめ加入パターンを用意しています。

充実した大学生生活の土台となる、こころと身体の健康と、学業継続のため、大学生にあった保障にぜひご加入ください。

CO・OP学生総合共済

学生生活110番

学生賠償責任保険  
(一人暮らし特約なし)

ミールマネー定期券  
食生活と健康を考えて、安心のミールマネー

学生賠償責任保険  
(一人暮らし特約あり)

生協電子マネー  
プリペイド事前チャージ  
講義開始前のご入金をお願いします

就学費用保障保険

**岩手県立大学生協は、加入してご利用ください。**

大学の入学手続きと合わせて、

**下記の期日までに生協の加入をおすすめください。**

◎岩手県立大学の80%以上の学生が加入しています。

◎生協出資金は、ご卒業、脱退時に定款の定めに基づき返還します。

12月までに  
合格の方

2026年  
1/14 水まで

2月までに  
合格の方

2026年  
3/19 木まで

3月までに  
合格の方

2026年  
3/31 火まで

このパンフレットと  
一緒にご覧ください。



## ご挨拶

### 岩手県立大学にご入学の 新入生、保護者のみなさまへ



岩手県立大学生協 理事長  
鈴木 正貴  
総合政策学部 准教授

岩手県立大学新入生の皆様、ご入学おめでとうございます。皆様の努力が無事報われたことを、心よりお祝いいたします。保護者の皆様にも、お子様の合格、お祝い申し上げます。

さて、県立大学生協は、「岩手県立大学生生活協同組合」の略称であり、利用者の一人ひとりが出資金を出し合い組合員となり、協同で運営・利用する組織です。県立大学生協では、キャンパス内で食堂や2つの店舗を運営、学生や教職員の皆様が必要とする商品や食事やその他のサービスを提供しています。組合員の方であれば、店舗で扱っている教科書などは組合員価格で購入できるほか、CD・DVDの割引購入もあります。また提携している自動車学校に組合員特別割引価格で入校できる他にも各種の提携店の利用ができます。さらに「学生生活充実プラン」「学生生活基本プラン」で加入いただければ、事故・手術・入院・日常のケガなどのものしもの時に共済金が支払われます。

県立大学生協は、皆様が充実した大学生活を送れることを願っております。また、皆様の声を聴きながら、その支援をさせていただきたいと考えております。皆様の実り多き大学生活のため、県立大学生協をお役立てください。

みんなが「協同」して支え合う、それが大学生協です。

#### 大学生協とは

出資金を皆さまからお預かりし、それをもとに様々な商品やサービスをご提供し、要望等を生協運営に反映させて、組合員の大学生活をサポートしています。

大学生協は自分たちにとって本当に必要なものを組合員である自分自身が選び、作り、利用する、他のお店とは全く異なる運営組織です。

岩手県立大学に入学される皆様へ、  
生協組合員への加入をお願いします。

生協出資金は

2回 **10,000**円 をお願いしております。



出資金は卒業時(脱退時)に定款の定めに基づきお手続きのうえ返還いたします。

岩手県立大学に入学される皆様には、生協への加入をお願いしています。  
生協の店舗・各種サービスのご利用は、生協への組合員加入が必要です。  
生協は皆様からお預かりしている出資金をもとに運営されています。

# 「ただの学食」「ただのコンビニ」「ただの書店」ではありません!

現金不要で / レジが早い! / ポイントが / 付いてオトク!

## 大学生協の店舗

学生が主体となって考えられた商品やサービスを取り扱っているため、大学生生活を送る上で欠かせないものの購入やサービスが受けられます。

電子マネー決済が  
便利でオトク!



生協食堂ホールは、いつも大勢の学生で賑わっています。生協ならではの安全・安心な食材を使用したメニューで、ラーメン、カレー、丼など通常の定番メニューから季節ごとに変わるメニューまで幅広く揃えています。



生協購買店は、学生ホール棟の購買店と本部棟にサテライト店があります。文具、書籍、弁当、おにぎり、パン、ドリンク、お菓子などを品揃えています。



風のモント店では、各種講座の受付や学内講座の運営を行っています。また、学生総合共済・保険の相談・受付も購買店で行っています。

## 生協加入のメリット!

生協の店舗・サービスが利用できる

教科書の購入で定価の**7%相当のポイント**がもらえる

(大学生協の電子マネーでのご利用の場合)  
(その他の商品については1%相当のポイント一部ポイント対象外の商品もあります)

大学生協の特別価格での申し込み・お買い物ができる

●自動車学校 ●スーツ ●コンタクト など

検定試験や模試のお申し込みができる

## 教科書購入をサポートします

高校時代と異なり、大学では時間割を大学から配布されるシラバス・学内ガイダンスを参考に、自分で決めます。必要な教科書・参考書も、講義までに自分で揃えます。

高校

決まった  
時間割

教科書は  
まとめて  
購入

大学

受講する講義を  
自分で決定

必要な教科書を  
個別に購入

学部

学部	教科書代(一年前期/目安)
看護学部	40,000円
社会福祉学部	17,000円
ソフトウェア情報学部	14,000円
総合政策学部	15,000円
国際文化	16,000円
生活科学(食栄)	27,000円
生活科学(デザイン)	15,000円

ポイントが付いてオトク!

生協電子マネー  
でのお支払いで

7%  
還元!

教科書販売は  
4月初旬に  
行なっています。

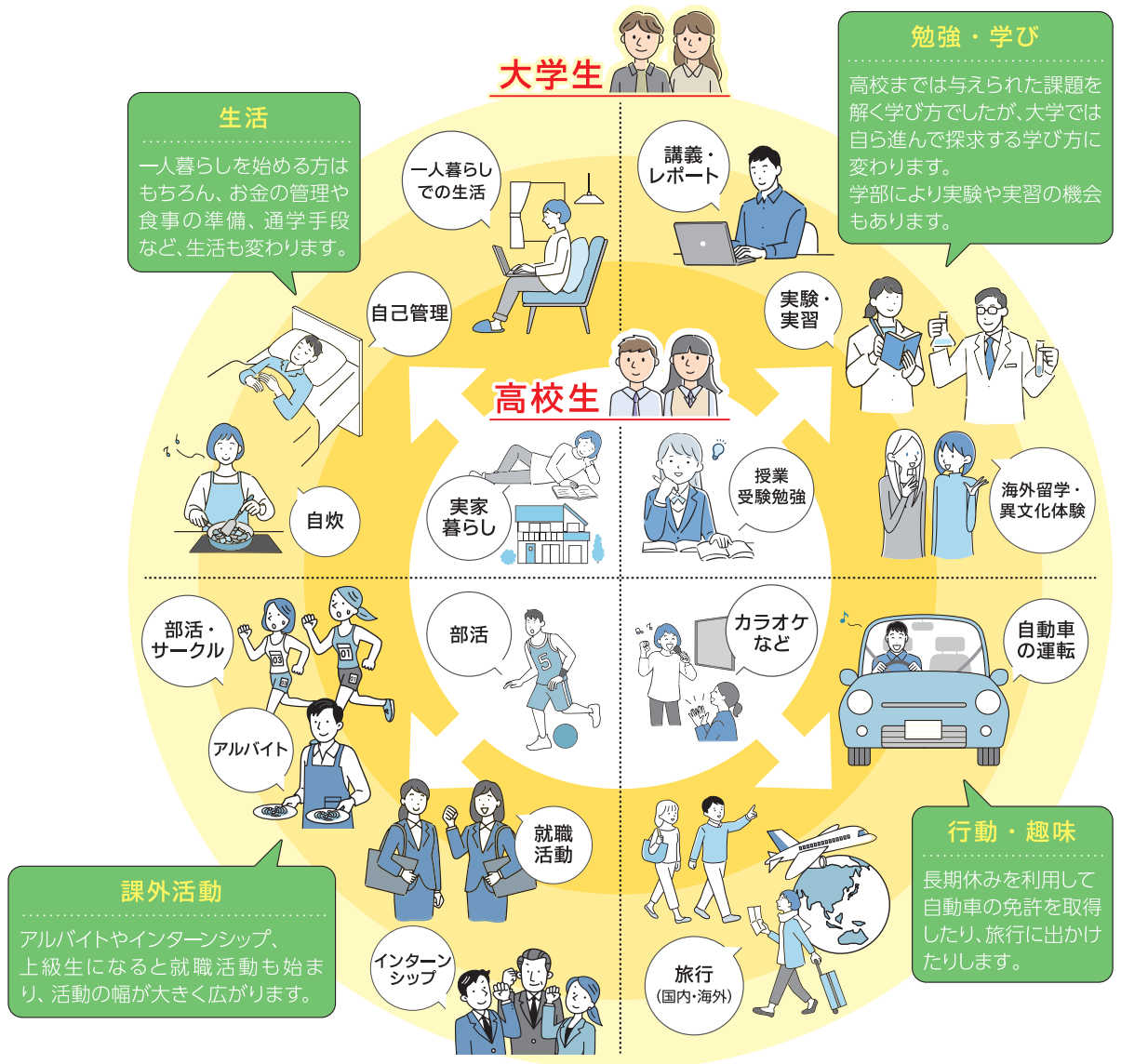
教科書の一覧、販売期間(販売場所)、購入の方法などは、生協のホームページに掲載します。(3月下旬ころ)掲載しましたら、メールにて3月下旬ころにお知らせしますので、生協新入生サポートサイトへのユーザー登録をしてください。

教科書購入・  
ユーザー登録は  
こちらの  
専用サイトへ



# 生協加入と合わせて「安心」へのそなえ

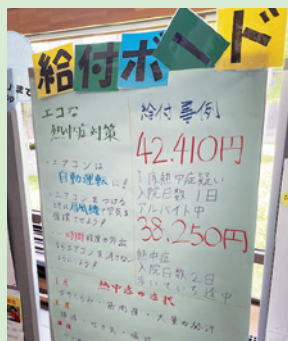
大学生生活で大切なことは、学業、学外での実習、課外活動やアルバイト等、様々な経験を通して学ぶことにあります。大学では高校生活よりも行動範囲、自由度が広がり、危険やリスク、責任が伴います。自身のケガや病気だけでなく、日常生活や学外の活動中の賠償事故を起こしてしまった場合へのそなえも必要です。生協では、学業を安心して続けられるようにとの思いから、その「リスク」にしっかりそなえるプランを用意しています。



**学生と生協職員と一緒に  
共済活動に  
取り組んでいます！**

## 給付ボード

岩手県立大学生協の共済金給付・保険金支払いの状況や、共済・保険についてのお知らせを記載したボードを作成し、購買店の前に掲示しています。










**給付申請に関する相談は  
学内にある  
生協の店舗でできます！**

共済の共済金請求や相談は学内にある生協の店舗で空き時間などを利用してご本人ができます。保護者の方は「生協で相談してね」のお声がけだけ、してあげてください。



# 岩手県立大学の学生が安心して大学生活を送れるようサポートします

※P5に詳細が記載されています。

 <p><b>大学生の給付は病気で入院やケガによる通院が多い</b> 24時間365日「病気やケガ」にそなえた保障を充実</p>	▶	<p><b>CO・OP 学生総合共済 (G1200 コース)</b></p>
 <p><b>大学生は日常生活の事故などで加害者になることも…</b> 自転車乗車中に他人をケガさせたり他人の財物を壊した場合など日常生活での他人に対する賠償責任や、インターンシップ中やアルバイト中、さらに海外での賠償事故にそなえる保険です。また、国内での賠償事故には示談交渉サービスが付いているので安心です。</p>		<p>学生賠償責任保険 <b>一人暮らし特約なし (19H)</b></p>
 <p><b>大学生の一人暮らしは不注意のアクシデントが多い</b> 学生賠償責任保険にお部屋の保障をセットした、水もれ等による借用住宅への賠償事故や火災や水ぬれなどによる家財の損害、家財や現金・自転車の盗難などにそなえる保険です。</p>		<p>学生賠償責任保険 <b>一人暮らし特約あり (19HK)</b></p>
 <p><b>大学在学中に突然扶養者を亡くされ学業が続けられなくなり…</b> 扶養者が病気やケガで死亡、またはケガで重度後遺障がいを持った結果、学生が扶養されなくなった場合の学費費用をサポートする保険です。学部ごとの授業料に合わせて保障額を柔軟に設計できるので、学費を心配することなく学業に専念することができます。</p>		<p><b>就学費用保障保険</b> 【総合生活保険】 <b>(19W)</b></p>
 <p><b>日常の「ちょっと困った」を解決</b> 24時間365日いつでも電話で相談できます</p>		<p><b>学生生活110番</b></p>
 <p><b>食堂利用の定期券(電子マネー)です</b> 食生活と健康をサポート</p>		<p><b>ミールマネー定期券</b></p>
 <p><b>購買店でのお買物や教科書購入費用にあてられます</b> (教科書代目安はP2をご参照ください) 日常の購買店や食堂利用にも利用できます。</p>	<p><b>事前チャージサービス</b></p>	

## CO・OP学生総合共済加入者のための安心サポート **学生生活無料健康相談テレホン**

### からだところの健康相談

からだところに関する悩みに専門の相談員がお答えします。対面では相談しにくい内容でも時間帯に関係なく安心して利用できます。

24時間365日  
**無料**

保護者も  
利用でき  
ます

専門の相談員がお答えします

**ヘルスアドバイザー** 看護師、保健師、管理栄養士  
**専門医** 内科、整形外科、外科、精神・神経科、眼科、産婦人科  
**メンタルヘルス** 臨床心理士など

※学生生活無料健康相談テレホンの連絡先とご利用方法は、共済証書送付状裏面に記載の「ご契約のしおり閲覧方法について」から参照ください。  
※病気やケガをしていなくても受けられるサポートとして、多くの学生・保護者に利用されているサービスです。  
※応急処置・近所の病院の紹介、急に具合が悪くなったときに夜間でも受診できる病院の紹介のご相談に応じます。

プライバシー  
は守ります!  
**秘**

## Q&A よくいただくご意見・ご質問

### Q 他の保険に入っている ので、共済に加入する必要はないのでは？



#### A 大学生の間は、ぜひあわせてCO・OP学生総合共済にもご加入ください

CO・OP学生総合共済は単にケガの保障や入院の保障を付けているのではありません。独自の学生生活実態調査から、大学生が何かあった時に困らないように制度設計されています。こころの病気入院、アルバイトやインターンシップ中の事故も保障するなど、幅広い保障内容となっているのも学業継続という目的があるからです。また、他の保険や共済から保険金や共済金が支払われた場合でも、CO・OP学生総合共済への共済金の請求手続きはできます。

### Q 大きな病気にかかったことがありません。自宅生ですし、共済への加入は考えていないのですが。

#### A 実際に給付を受けられた方からは、「まさか自分が…」という声が寄せられています。

本当に健康が一番です。大学生活は高校までと異なり、行動範囲が広がり、忙しさから生活も不規則になりがちです。それは一人暮らしの学生さんも自宅生の学生さんも違いはありません。不慮の事態に備えて安心して大学生活を送っていただくため、大学生協がおすすめる保障に入っていたらいいと考えています。

# 生協加入と合わせて「安心」へのそなえ

## CO・OP 学生総合共済

G1200コース



学生本人のケガや病気にそなえるたすけあいの制度  
ケガや病気を24時間365日、学内外・国内・海外を問わず保障します。地震・噴火・津波によるケガも保障。

### ポイント①

入院保障は  
1日目から360日分  
日額 **10,000円**

### ポイント②

ケガでの通院は  
1日目から90日分  
日額 **2,000円**

### ポイント③

手術は日帰りも含め  
**5万円**

### ポイント④

精神疾患の診療を受けたとき  
こころの早期対応保障  
共済期間(1年)  
につき1回 **10,000円**

### ポイント⑤

扶養者がもしものときも  
扶養者事故死亡・扶養者事故重度障害  
**500万円**

### ポイント⑥

持病がある方も\*  
申し込ただけです

\*詳しくは、CO・OP学生総合共済パンフレットをご覧ください。  
契約引受団体:日本コープ共済生活協同組合連合会

## いいね！と言われる7つの特長 +1

1 学生生活にあった保障内容

・ケガによる通院は  
1日目から(学生総合共済)

2 24時間365日  
国内・海外を  
問わず保障

学内はもちろん通学中、  
アルバイト中、就活中、  
インターンシップ中、  
海外での事故も保障。

3 お手頃な  
掛金で  
充実した保障

学生総合共済  
1ヵ月あたり  
1,200円

4 扶養者の  
もしもの時でも  
学業継続をバックアップ

・扶養者事故死亡共済金など

5 学内で  
共済についての  
相談や、給付申請  
手続きができる

授業の合間に  
学内で相談ができます。

6 病気やケガを  
しないための予防活動

病気・ケガをする前に予防する学生どうしの  
活動があり、自転車点検やアルコールパッチテスト、  
給付ボードによる予防活動を実施しています。

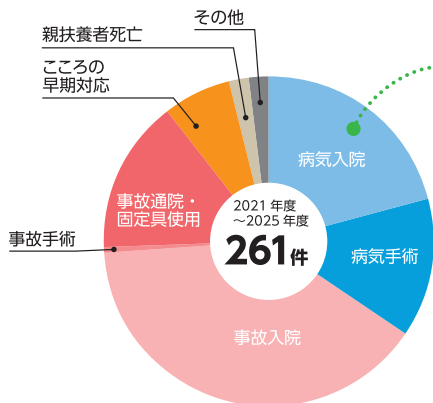
7 学生生活  
無料健康相談  
テレホン

学生総合共済加入者とその保護者が  
24時間365日、からだところの  
健康などについて相談できます。

## 岩手県立大生に多いケガ・病気の共済金給付実績・事例

岩手県立大学生生協では、2021年4月～2025年3月の4年間で

**261件 約2,420万円の  
給付がありました。** (2021年4月1日～2025年3月31日)



	件数		件数
病気入院	55	事故通院・固定具使用	39
病気手術	35	こころの早期対応	17
事故入院	103	親扶養者死亡	5
事故手術	2	その他	5

\*給付実績には2021年度までの保障内容による実績を含みます。

たとえば…  
こんなことでも  
給付されます！

### 実習中に…

薬品がかかって  
やけどをした

通院

### 登校中に…

自転車で転倒し  
ケガをした

通院

### 日常で…

抜歯による  
入院

入院

### 一人暮らしで…

新しい環境に慣れず、  
気分障害に

こころの早期対応 入院

他人の身体や他人の財物などに対する賠償事故にそなえる <実家通学の方>

# 学生賠償責任保険

19H

(一人暮らし特約なし)  
1年間の保険料1,800円



## ポイント ①

インターンシップ中やアルバイト中、さらに海外での賠償事故も保障します

## ポイント ②

実験・実習中に発生した加害事故による賠償金や、医療実習中に発生した事故による院内感染の予防措置・治療の費用を保障します

## ポイント ③

自転車乗車中に他人をケガさせたり他人の財物を壊した場合など、1事故最高3億円まで保障します

学生生活のさまざまな賠償事故や一人暮らしにそなえる

# 学生賠償責任保険

19HK

<一人暮らしの方>  
(一人暮らし特約あり)  
1年間の保険料8,500円



## ポイント ④

借家人賠償責任保障  
水もれ等による、借用住宅への賠償事故を1事故最高1,000万円まで保障します  
(示談交渉サービス付)

## ポイント ⑤

家財保障  
住宅(敷地を含む)内での火災・水ぬれなどによる家財の損害や、家財や現金・自転車の盗難にも対応します

## ポイント ⑥

父母駆けつけ費用保障  
3日以上続けて入院した場合などに親族が現地に駆けつけるために支出した交通費・宿泊費等を保障します

このご案内は学生賠償責任保険の概要を説明したものです。ご加入の際は『CO・OP学生総合共済』パンフレットの記載の保障内容、重要事項説明書および制度のあらましを必ずご一読ください。ご不明点があれば、パンフレット記載のお問い合わせ先までご連絡ください。

(学生・子ども総合保険、施設・生産物賠償責任保険)引受保険会社(幹事)三井住友海上火災保険株式会社

扶養者のもしもの時でも学業継続をバックアップ

# 就学費用保障保険

19W

1年目の保険料(1口あたり)2,610円 ※2030年卒業予定の場合

扶養者が病気やケガで死亡、またはケガで重度後遺障がいを負った結果、学生が扶養されなくなった場合の学資費用を卒業予定年までサポート



## ポイント ①

学部・学科ごとの授業料に合わせて保障額を柔軟に設計できます。  
(1口の保障限度額は年間25万円、加入は最大15口まで)

## ポイント ②

授業料や教材費等の学資費用(実費)を卒業予定年まで毎年保障します。

## ポイント ③

通学定期代および一人暮らしの家賃も保障対象です。  
(口数に関わらず合算で年間10万円限度)

このご案内は就学費用保障保険の概要を説明したものです。ご加入の際は『CO・OP学生総合共済』パンフレット記載の保障内容、重要事項説明書および制度のあらましを必ずご一読ください。ご不明点があれば、パンフレット記載のお問い合わせ先までご連絡ください。

総合生活保険 引受保険会社(幹事)東京海上日動火災保険株式会社

承認番号:25T-000506 承認年月:2025年7月

プラス1 卒業後も安心が続く

CO・OP学生総合共済加入時にあわせて新社会人コースへの事前申込ができます。

## CO・OP学生総合共済 新社会人コース

CO・OP学生総合共済 新社会人コース B1200コース

掛金払込方法:月払/口座振替  
加入できる年齢(発効日時点)/満29歳まで  
保障期間/満30歳の満期日まで

月掛金

1,200円

※新社会人コースは、CO・OP学生総合共済の更新・更改専用コースです。新規加入はできません。  
※CO・OP学生総合共済は卒業予定年月の加入はできません。

新社会人コースは、CO・OP学生総合共済加入者の方が満30歳満期日まで継続できる専用コースです。

詳しくはパンフレットをご覧ください

■3つのおすすめポイント

契約引受団体/日本コープ共済生活協同組合連合会

ポイント ① 月払1,200円とCO・OP学生総合共済(年払)と変わらない掛金で、続けやすい

ポイント ② CO・OP学生総合共済G1200コースと変わらない入院日額10,000円、ケガ通院日額2,000円の保障

ポイント ③ 事前申込で、卒業後も途切れることなく保障が満30歳満期日まで継続できるので安心

CO・OP学生総合共済 新社会人コースは、事前申込ができます。

事前申込をしていただくと、卒業時に新社会人コースへの継続手続きがスムーズにできます。

●新社会人コース事前申込には、同一世帯のご家族またはご本人が地域生協(コープ)の組合員である必要があります。

●現在、地域生協に加入されていない方でも、新社会人コースの事前申込ができます。地域生協に未加入の場合、扶養者情報を含む契約情報を扶養者がお住まいの地域生協に提供し、地域生協より扶養者宛に生協加入のご案内を行う場合があります。生協加入のお手続き後、事前申込が成立します。



# 岩手県立大学生協 加入プランと払込金額 内訳

●学生賠償責任保険・就学費用保障保険は、大学生協の学生組合員がご加入できます。

※1 「学生生活110番」は、共済・保険とは別のサービスです。全国大学生生活協同組合連合会の商品で、ジャパンベストレスキューシステム株式会社がサービスを提供しております。大学生協の組合員が加入できます。

	学部（4年制）の方				短期大学部・編入（2年制）の方				選択プラン										
	自宅生 (実家から通学)		自宅外生 (アパート・大学寮などで一人暮らし)		自宅生 (実家から通学)		自宅外生 (アパート・大学寮などで一人暮らし)												
	充実プラン	基本プラン	充実プラン	基本プラン	充実プラン	基本プラン	充実プラン	基本プラン											
<b>生協加入出資金</b> 2口 10,000円 (1口 5,000円) ご卒業時に定款の定めに基づき返還	<b>学生総合共済・保険・サービス</b> 「充実プラン」「基本プラン」で必要な保障、サービスを選んで加入することができます。																		
生協は出資していただいた方がご利用いただけます。	<b>① 生協加入出資金</b> (ご卒業時に返還)		2口 (1口 5,000円)	10,000円	○	○	○	○	○	○									
病気での入院・ケガでの入通院などの場合に保障します。こころの病による入院も保障します。	<b>② CO・OP学生総合共済</b> (G1200コース)		1年間の掛金 2年目からは口座振替	14,400円	○	○	○	○	○	△ 選択できます									
日常生活および実習中での他人に対する賠償責任を保障する保険です。	<b>③ 学生賠償責任保険</b> (示談交渉サービス付)		一人暮らし 特約なし(19H) (実家通学)	1年間の保険料 2年目からは口座振替	1,800円	○	○	—	—	△ 選択できます									
19Hの保障に加え、さらに借用住宅の損壊や家財の損害・盗難などを保障する保険です。	<b>③ 学生賠償責任保険</b> (示談交渉サービス付)		一人暮らし 特約あり(19HK) アパートや大学寮などで一人暮らしの方がご加入いただけます	1年間の保険料 2年目からは口座振替	8,500円	—	—	○	○	△ 選択できます									
扶養者のもしもの時でも学業を継続するための学資費用等を卒業予定年までサポート。	<b>④ 就学費用保障保険</b> 【総合生活保険】(19W) 学資費用の必要に応じて最大15口まで加入できます		1年目の保険料 (1口あたり) 2030年卒業予定(4年制) 2年目からは口座振替 2028年卒業予定(2年制)	2,610円 <sup>※2</sup> 1,210円 <sup>※2</sup>	○	—	○	—	○	—	△ 選択できます								
<b>掛金・保険料計(②+③+④)</b>					18,810円	16,200円	25,510円	22,900円	17,410円	16,200円	24,110円	22,900円	—						
住まいや自転車などでの「今、困った」を解決するサービスです。	<b>⑤ 学生生活110番</b> <sup>※1</sup>		卒業予定年までの一括払い	10,400円 <sup>※2</sup> (4年間会費) 6,240円 <sup>※2</sup> (2年間会費)	○	—	○	○	○	—	○	○	△ 選択できます						
ミールマネー定期券は、生協の食堂で使えるお得な定期券です。	<b>⑥ ミールマネー定期券</b>		食堂で使える定期券 (プランは選択できます)	通年(1,300円) 170,000円 通年(700円) 98,500円 ※半期プランも選べます	○	—	○	—	○	—	○	—	△ 選択できます						
チャージした金額は、生協の購買・学食で使えます。	<b>⑦ 生協電子マネー事前チャージサービス</b>		教科書代・文具等購入 生協での食事代 (目安)	30,000円	○	○	○	○	○	○	○	○	△ 選択できます						
<b>① 生協加入出資金</b> + <b>② CO・OP学生総合共済</b> + <b>③ 学生賠償責任保険</b> + <b>④ 就学費用保障保険</b>					<b>⑤ 学生生活110番</b> + <b>⑥ ミールマネー定期券</b> + <b>⑦ 生協電子マネー事前チャージサービス</b>					の合計 <b>生協への払込金額</b>		167,710円	56,200円	174,410円	73,300円	162,150円	56,200円	168,850円	69,140円

※2 就学費用保障保険の1口あたりの保険料、「学生生活110番」の会費は卒業までの期間により変わります。詳しくは各パンフレットをご確認ください。

## お申し込みいただくにあたってのお願い

- 「重要事項説明書」「契約意向確認書」(パンフレット「CO・OP学生総合共済」に掲載)を必ずお読みください。
- 保障開始日および保障期間は、パンフレット「CO・OP学生総合共済」に掲載の「重要事項説明書」「契約意向確認書」をご確認ください。
- インターネット環境のない方、その他は、郵送でのお手続き(郵便局からの払込みでのお支払い)となります。9ページの「加入申込書の請求」をしてください。

## CO・OP学生総合共済は、学生組合員で発効日の年齢が満34歳以下の方がご加入できます。

「留学生・扶養を受けていない方」は掛金・保障内容が異なりますので、コープ共済センターへお問い合わせください。コープ共済センター ☎ 0120-16-9431

## ⚠️ 自宅外生は必ず確認! アパート(住まい)契約と学生賠償責任保険(一人暮らし特約あり)ご加入について

大学生協で住まい(アパート・下宿など)を契約された方は…  
一部例外の物件を除き「学生賠償責任保険(一人暮らし特約あり)」[「学生生活110番」]が含まれるプランにご加入くださいますようお願いいたします。

契約された住まいの管理者が指定する火災保険に加入済の場合は…  
加えて二重に「一人暮らし特約あり」にご加入いただく必要はございません。

大学寮に入られる方も…  
「学生賠償責任保険(一人暮らし特約あり)」が含まれるプランにご加入くださいますようお願いいたします。

自宅生(実家から通学)で、ご入学後に一人暮らしをはじめられた場合には…  
学年の途中からでも「一人暮らし特約あり」にご加入いただけます。

# これから行う 手続きの流れ

## ■ まずは岩手県立大生協ホームページの申込フォームへアクセス

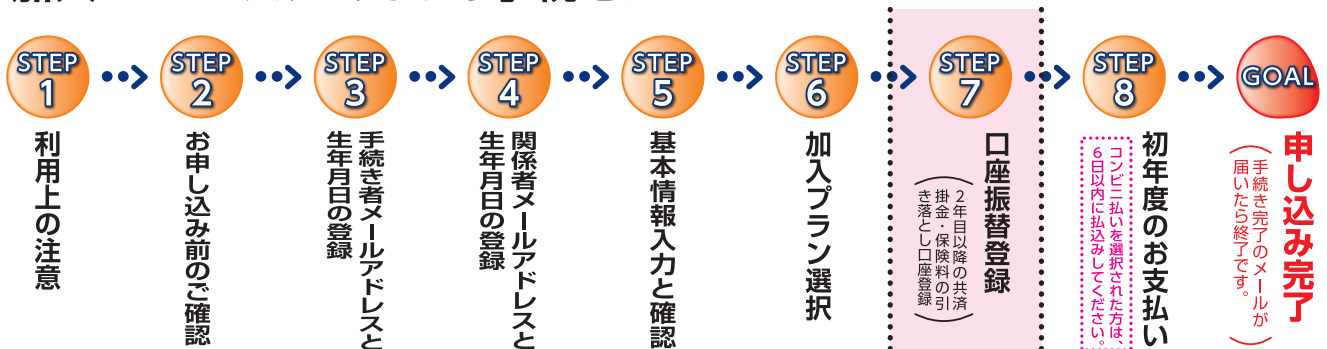
岩手県立大生協加入Webシステム

<https://kanyuweb.univcoop.or.jp/2116/>

「岩手県立大生協 受験生・新入生応援サイト」からもアクセスできます。



## ■ 加入Webシステムでのお手続きフロー



### STEP 0

## 手続き前の準備 ~手続きを始める前に必ずお読みください~

### ① 登録するメールアドレスの準備

**加入者(新入生)・扶養者・保護者のメールアドレスをご準備ください。**  
※ご本人のメールアドレスは、入学後も使用するメールアドレスをご登録ください。

- 登録いただいた加入Web手続き者のメールアドレス宛てに『パスコードのお知らせ』メールが送信されます。メール受信後、10分以内にパスコードを入力ください。
- メールアドレス登録には「@univcoop.or.jp」からのメール受信が必要になります。

迷惑メール設定・フィルタ設定等で上記メールアドレスからのメール受信ができるようにしてください。

設定の仕方は右記サイトからご確認ください。



docomo



au



softbank

- 手続き完了には30分程度のお時間がかかります。時間に余裕をもって手続きをしてください。
- 手続きをする方以外の加入者(新入生)・扶養者・保護者に『メールアドレス確認URLのお知らせ』が送信されること、基本情報登録に進む前にそのメールにあるURLを24時間以内にタップする必要があることを事前にご周知のうえ、お手続きを開始してください。

### ② 口座振替登録準備

学生総合共済、学生賠償責任保険、就学費用保障保険の2年目以降の掛金・保険料の引き落とし口座の登録は、各金融機関のシステムご利用可能時間が決まっています。またご本人確認に必要な項目が異なります。必ずご確認の上、手続きを開始してください。

**金融機関ごとに手続きに必要な項目が異なります。ご用意してお手続きを開始してください。**

#### 2年目以降の口座振替で、ご利用可能な金融機関

《 コチラからご確認ください  
pdf\_banklist.pdf (univcoop.or.jp) 》

※一部の信用組合、農業協同組合等、ご利用いただけない金融機関があります。



#### ※ 郵送でのお手続きの場合

まずは「加入申込書の請求」をお願いします。生協から加入申込みに必要な書類をお送りします。

## スムーズなお手続きのためのチェックリスト

- 入学するご本人と扶養者、保護者のメールアドレスをご準備いただけましたか？
- 加入プランはお決まりですか？
- 口座振替登録に必要な項目はご確認いただけましたか？
- 口座振替に使用する口座の金融機関はご利用可能な時間かご確認いただけましたか？
- 初年度のお支払い方法は決まりましたか？(クレジット払いの方はクレジットカードをお手元にご用意ください。)

**ご準備が  
整いましたら  
次のページへ** →

# さあ、始めましょう

まずは岩手県立大生協ホームページの申込フォームへアクセスしてください。

## STEP 1 利用上の注意

加入Webシステム  
ご利用上のご注意  
等を確認いただき  
ます。



## STEP 2 お申し込み前のご確認

各項目をご確認いただき、  
にチェックを入れてください。

メールアドレス登録へ



## STEP 3 手続き者メールアドレスと生年月日の登録

手続きをされる方のメールアドレスと生年月日を入力  
します。登録いただいた加入Web手続き者のメー  
ルアドレス宛てに『パスコードのお知らせ』メールが送  
信されます。  
メール受信後、10分以内にパスコードを入力ください。  
(ご扶養者様、保護者様のメールアドレスでも構いません)



## STEP 4 関係者メールアドレスと生年月日の登録

手続き者以外の関係者メールアドレスと生年月日を入力しま  
す。登録いただいたすべてのメールアドレスで、送信された  
メールアドレス本文に記載されたURLにタップが必要です。

※登録いただいたそれぞれのメールアドレス宛てに送信された『メール  
アドレス確認URLのお知らせ』メールに記載のURLを24時間以内にタップ  
してください。

※URLをタップすると登録手続きされている方のメールアドレス宛に『確  
認URLをタップしました』メールで通知されます。

すべての登録メー  
ルアドレスの確認が完  
了したら、「確認  
URLのタップ」画面  
の「確認URLがタッ  
プされたかチェック  
する」ボタンをタッ  
プして、お手続きを  
進めてください。



このSTEPで『手続き再開URLのお知らせ』メールが手続き者に向けて送信さ  
れます。途中でエラーになってしまった場合などは手続き再開URLから手続き  
を再開できます。

## STEP 5 基本情報入力と確認

加入者情報、扶養者様情報、保護者様情報を入力します。

※扶養者住所について

扶養者様住所欄に入力された住所を共済・保険関係書類の指定送付先として承ります。  
日本国内で、書類を確実に受け取れる住所をご入力ください。  
ご扶養者様が海外赴任・単身赴任等の場合も、扶養者様の留守宅等の日本国内住所を  
ご入力ください。



# STEP 6

## 加入プラン選択

「充実プラン」「基本プラン」等  
ご希望のプランをご選択ください。

- ※「充実プラン」「基本プラン」以外をご希望の方は、「選択プラン」をご利用ください。必要な共済・保険等を選択して加入できます。
- ※一人暮らしで「学生賠償責任保険(一人暮らし特約あり)」をご希望でない方も、「選択プラン」をご利用ください。



**CO・OP学生総合共済にお申込みの方は、CO・OP学生総合共済 新社会人コースへの事前申込ができます。事前申込いただくと卒業後も切れ目のない保障が30歳まで続きます。**

- ※CO・OP学生総合共済 新社会人コースは、CO・OP学生総合共済にご加入の方が卒業時に継続できる専用コースです。
- ※新社会人コースは、CO・OP学生総合共済(G1200コース)と同じ掛金(月払)で、入院やケガ通院も同等の保障なので事前申込がおすすめです。(事前申込いただいても卒業時までCO・OP学生総合共済 新社会人コースの掛金は発生しません)
- ※詳しくは、募集パンフレット9ページの「CO・OP学生総合共済 新社会人コース」のご案内をご覧ください。

# STEP 7

## 2年目以降の共済掛金・保険料の引き落とし口座登録

※学生総合共済、学生賠償責任保険、就学費用保障保険お申し込みの方は、初年度のお支払いの前に、2年目以降の掛金・保険料の引き落とし口座の登録を行うことになります。



「プランの確認」画面の一番下にある「口座振替の登録へ」をタップしてください。



**口座振替登録のお手続きは、各金融機関のサイトへ移動します。**

各サイトの指示に従い手続きを進めてください。

▶ 大学生協では入力された暗証番号・口座残高を取得することはありません。



**金融機関でエラーになった場合は、いずれかを選択してください。**

■ 再度口座情報を確認してやり直す

■ 郵送で手続きする

# STEP 8

## 初年度のお支払い

生協出資金、1年目の共済掛金、保険料等の支払い方法を「クレジット払い」または「コンビニ払い」から選択します。



### クレジット払いの場合



**注意！間違えると先に進めません！**

- ・生月日はカード名義人の生年月日を入力してください。
- ・有効期限はカード記載の期限を入力してください。
- ・セキュリティコードはカードに記載されているものと一致しているかご確認ください。



### コンビニ払いの場合



「コンビニエンスストアでのお支払い方法」リンクをタップすると、収納代行会社のサイトに移ります。ご希望のコンビニを選択し、指示に従って進めてください。

(コンビニ各社によって、支払いの手順)が異なります。

※手続き者のメールアドレス宛にコンビニでのお支払い方法の案内をお送りしております。誤って画面を閉じたりされた場合はメールより、お手続きください。

**送信日より6日以内にお支払いください**

※支払期限を過ぎてしまった場合、お手数ですがSTEP1からやり直してください。前回と同じメールアドレスでご登録いただけます。

※収納代行会社のサイト

### エラーになった場合

ブラウザを閉じ、メールアドレス宛に届いている『手続き再開URLのお知らせ』からお手続きを再開してください。なお、**手続き再開URLの有効期限は、発行から3日**です。有効期限が経過すると、再度同じメールアドレスで最初からやり直しができます。

# GOAL

## 申し込み完了



『【重要】大学生協ご加入に伴う組合員番号のお知らせと「アプリ登録」のお願い』メールが届いたら、「大学生協アプリ」の登録をして、お手続き完了です。

メール本文にて、今回お申し込みいただいた内容と、「追加申込方法」「照合番号」、「組合員番号」「大学生協アプリ利用方法」をご案内しますので、**必ずご確認ください・保存をお願いいたします。**

### 応援サイトの案内

岩手県立大学生協「受験生・新入生応援サイト」に、「加入手続きをおすすめいただいたみなさまへ」のページがあります。そちらにも「大学生協アプリの利用方法」を掲載しております。



### 注意

コンビニ払いの場合、『【岩手県立大生協加入Webシステム】コンビニ払い支払期限は●月●日です』というメールがまず届きます。コンビニでの払込確認後、『【重要】大学生協ご加入に伴う組合員番号のお知らせと「アプリ登録」のお願い』というメールが届きます。

**「【岩手県立大生協加入Webシステム】コンビニ払い支払期限は●月●日です」の段階では、まだお手続きは完了していません。必ずコンビニで払い込みください!**

## 「共済証書」「保険加入者証」の送付について

「共済証書」「保険加入者証」は、お申し込み内容に不備がなければ、おおむね2週間前後で扶養者様住所欄にご入力の住所へお送りします。

「一人暮らし特約あり」をお申し込みの方で、アパートの契約等で加入証明が必要な方は「加入確認書」を発行し、お送りすることができます。右記までお電話ください。

**コープ共済センター 0120-16-9431**

「学生生活110番」の会員証は4月以降順次、扶養者様住所へお送りします。

# 生協加入手続きが完了したら 大学生協 アプリを 登録しましょう!!

大学生協アプリ  
案内サイト  
登録の詳しい手順は  
こちらをご覧ください



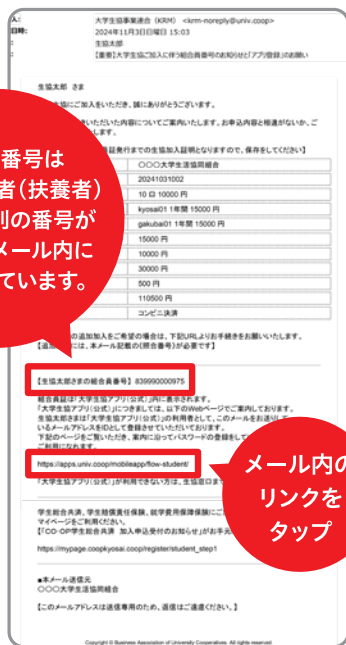
## アプリ登録のステップ

STEP 1

### 加入手続き(お支払完了)後に 届くメールをチェック!

生協加入のお手続き・お支払いが完了すると、  
お手続き時に入力したメールアドレスへ、  
【重要】大学生協ご加入に伴う組合員番号のお知らせと  
「アプリ登録」のお願いのメールが届きます。

※メール文面はサンプルです。更新を予定しています。



組合員番号は  
学生・保護者(扶養者)  
それぞれ別の番号が  
発行されメール内に  
記載されています。

メール内の  
リンクを  
タップ

STEP 2

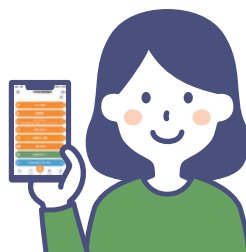


### 学生のスマホに 大学生協アプリ登録 & Pokepay登録

準備いただくもの

1. 生協加入時に登録した  
学生のメールアドレス
2. メールに記載されている  
「組合員番号」

STEP 3



### 保護者のスマホに 大学生協アプリ登録 & Pokepay登録

準備いただくもの

1. 生協加入時に登録した  
保護者のメールアドレス
2. メールに記載されている  
「家族組合員番号」

学生のメールアドレス

保護者のメールアドレス

生協加入時



アプリ登録は、生協加入時と同じメールアドレスをご利用ください

アプリ登録時



学生のアプリ

保護者のアプリ

重要

親子で  
アドレス共用は  
しないでください

「生協加入」および「大学生協アプリ(公式)」では、  
個人認証方法としてメールアドレスを使用します。  
学生本人・保護者は必ずそれぞれ別のメールアドレスにてご登録をお願いいたします。

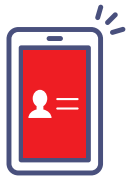
※機種変更しても変更にならないメールがおおすすめです。  
メールアドレス変更は手続きに一定期間をいただく場合があります。  
※Gmailや iCloudメールなど4年間利用するメールアドレスをおすすめします。

## 大学生協アプリで できること

※提供されるサービスは大学生協により一部異なります。

登録しないと  
電子マネー・  
ミールマネーが  
使用できません

できること  
1



### 電子組合員証

いつも持ってるスマホだから  
紛失にくい!

できること  
2



### スマホ決済 (生協電子マネー・ミール)

電子マネー・ミールの残高も  
その場で確認できます。

できること  
3



### ポイントは即時マネー化

ポイントは決済後すぐに付与されるから  
1円単位で次のお支払いで使えます!

※ポイントの付与が遅れる場合があります

できること  
4



### 電子マネーのチャージ

電子マネーが足りなくなったら  
自分や保護者のスマホアプリから  
チャージの手続きができます。

できること  
5



### 利用履歴の確認

商品・書籍・食堂の利用履歴、  
栄養価グラフが確認できます。

できること  
6



### 店舗やお得な情報配信

営業時間や臨時休業、  
店舗からのお得な情報をお届け!

## よくあるご質問

**Q** 支払いした電子マネー・ミールの  
残高が見えないのですが…

**A** 生協電子マネーは3月下旬に順次表示されるようになります。  
アプリ登録時には0円で表示される場合もありますが  
ご安心ください。  
ミールマネーは利用開始日から表示されます。

**Q** 機種変更した場合はどうすればいいですか?

**A**

- 機種変更をご検討の方:  
アプリ登録は3月末までにお済ませになればご利用に  
支障はありません。  
新生入・保護者の方ともに機種変更後にアプリ登  
録をお願いいたします。
- アプリ登録後に機種変更された方:  
新端末へアプリのインストール後、登録済のログイン  
情報(電話番号もしくはメールアドレス)にてログインし  
てください。  
※電子マネー(Pokepay)機能には登録済のログイン  
情報以外ではログインできません。  
※機種変更前のログイン情報が利用できない場合は、  
ご所属予定の大学生協までお申し出ください。

**Q** 組合員番号はどこに記載されていますか?

**A** 「【重要】大学生協ご加入に伴う組合員番号のお知らせと  
「アプリ登録」のお願い」のメールに記載されています。  
新生入・保護者・扶養者それぞれに別の番号となってい  
ますので、よくご確認ください。

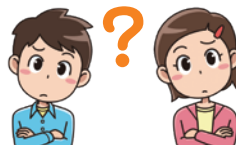
**Q** メールアドレスを変更する場合はどうすれば?

**A** アプリ登録手続きの際、変更できます。  
大学生協アプリ案内サイト内のメールアドレス変更フォー  
ムから手続きをお願いいたします。

**Q** 兄弟がいて、保護者もすでに  
大学生協アプリを利用しているのですが?

**A** 保護者がすでに大学生協アプリ(公式)を利用している  
場合(保護者が既に大学生協の組合員番号をお持ちの  
場合)は、同じアドレスで加入時にご登録いただければ1  
つのアプリで対応が可能です。  
必ず先に大学生協へご加入された方のお手続き時の  
メールアドレスにてお手続きください。(同メールアドレス  
にてデータが紐づきサービス利用上便利です)ご登録の  
メールアドレスが不明な場合、当該大学生協までお問合  
せください。

# Web加入 Q&A



学生本人、扶養者、保護者それぞれ異なるメールアドレスを登録しないといけませんか？



「大学生協アプリ」の登録にてメールアドレスを使用します。そのため、同じメールアドレスでは登録ができません。それぞれ異なるメールアドレスをご準備ください。



2年目以降の共済掛金・保険料引き落としの口座振替手続きが完了したかわからない。



口座振替手続きが完了して「収納機関へ通知」を押すと、加入Webシステムの「初年度のお支払い」の画面が表示されます。この画面が表示されれば、手続きは完了しています。



コンビニ払いを選択して手続き完了したが、クレジットカード払いに変更したい。



現在の登録情報は1週間保持されます。1週間後に未払いの場合、データが自動的に削除されますので、1週間後に最初のメールアドレス登録からやり直してください。もしすぐに手続きをやり直したい場合は、異なるメールアドレスから手続きできます。



Webで共済加入手続きを完了したが、学生総合共済新社会人コースの事前申込を追加したい場合Webで手続きできますか？



共済加入手続き完了後の学生総合共済新社会人コース事前申込は、コープ共済センター（0120-16-9431）にお電話でお申し出ください。



2年目以降の共済掛金・保険料引き落としの口座振替手続きを2回行ってしまったのではないかと心配だ。



2年目以降の共済掛金・保険料の引き落としは、口座登録をたとえ何回行ったとしても、1回の引き落とししか行われません。二重に引き落とされることはありませんのでご安心ください。



Webで加入手続きを完了したが、追加したい共済・保険がある場合Webで手続きできますか？



掛金・保険料の払込日の翌日よりWebで追加ができます。お申し込み完了メールをご覧ください。



手続きを完了したが、2年目以降の共済掛金・保険料の振替口座を変更したい。



Webでの手続きはそのまま、共済マイページより振替口座の変更手続きいただけます。または、コープ共済センター（0120-16-9431）にお電話でお申し出ください。書類（振替口座登録・変更届）にてお手続きいただけます。



決済完了後に申し込んだものを変更したい。



共済、保険の変更は、コープ共済センター（0120-16-9431）、もしくは、入学される大学の生協へお申し出ください。共済、保険以外の変更は、入学される大学の生協へお申し出ください。

## 給付申請の流れ

申請方法は入学される生協の店舗でご確認ください

### ① 生協の店舗へ連絡、相談をする



### ② 必要な書類を受け取る

その場でケガや病気の状況を聞き取りし、必要な書類をお渡しします。

### ③ 領収証(書)や書類を提出する

治療がおわったら早めに書類を郵送してください。

### ④ 審査後、共済金をお支払いします

必要書類を提出すると、所定の日数以内に給付されます。

コープ共済センターもご利用になれます。コープ共済センター ☎ 0120-16-9431 受付時間/月曜～土曜 ※祝日を含む 9時～18時(12/31～1/3は休業)

## CO・OP学生総合共済勧誘方針

CO・OP学生総合共済のお勧めにあたり、法令にもとづいて、つぎの勧誘方針を定めていますので、ご案内いたします。

- CO・OP学生総合共済のお勧めにあたっては、消費生活協同組合法をはじめとする関係法令等を遵守し、適正なお勧めに努めます。
- CO・OP学生総合共済のお勧めにあたっては、保障の内容、重要事項等を組合員の皆さまにご理解いただけるよう努めます。
- CO・OP学生総合共済のお勧めにあたっては、組合員の皆さまの意向にそって、無理のない時間帯や場所等の配慮に努めます。
- 万が一共済金の支払事由が発生した場合におきましては、迅速かつ確かな共済金のお支払いができるよう努めます。
- 個人情報保護の重要性を認識し、ご契約に関する情報等については、適正かつ厳正に管理いたします。
- 組合員の皆さまのご意見等の収集に努め、今後の共済開発やお勧めに反映していくよう努めます。

日本コープ共済生活協同組合連合会 岩手県立大学生生活協同組合

## 岩手県立大学生生活協同組合

受験生・新入生  
サポートサイトは  
こちらから



<https://newlife.u-coop.or.jp/ipu/>

お問合せは  
こちらのフォーム  
からお願いします



<https://newlife.u-coop.or.jp/ipu/home/faq.php>

## 個人情報の取扱い・定款について

岩手県立大学生生活協同組合の個人情報保護方針及び定款はホームページに全文掲載しております。

個人情報保護方針・定款…  
<https://www.ipu.u-coop.or.jp>

